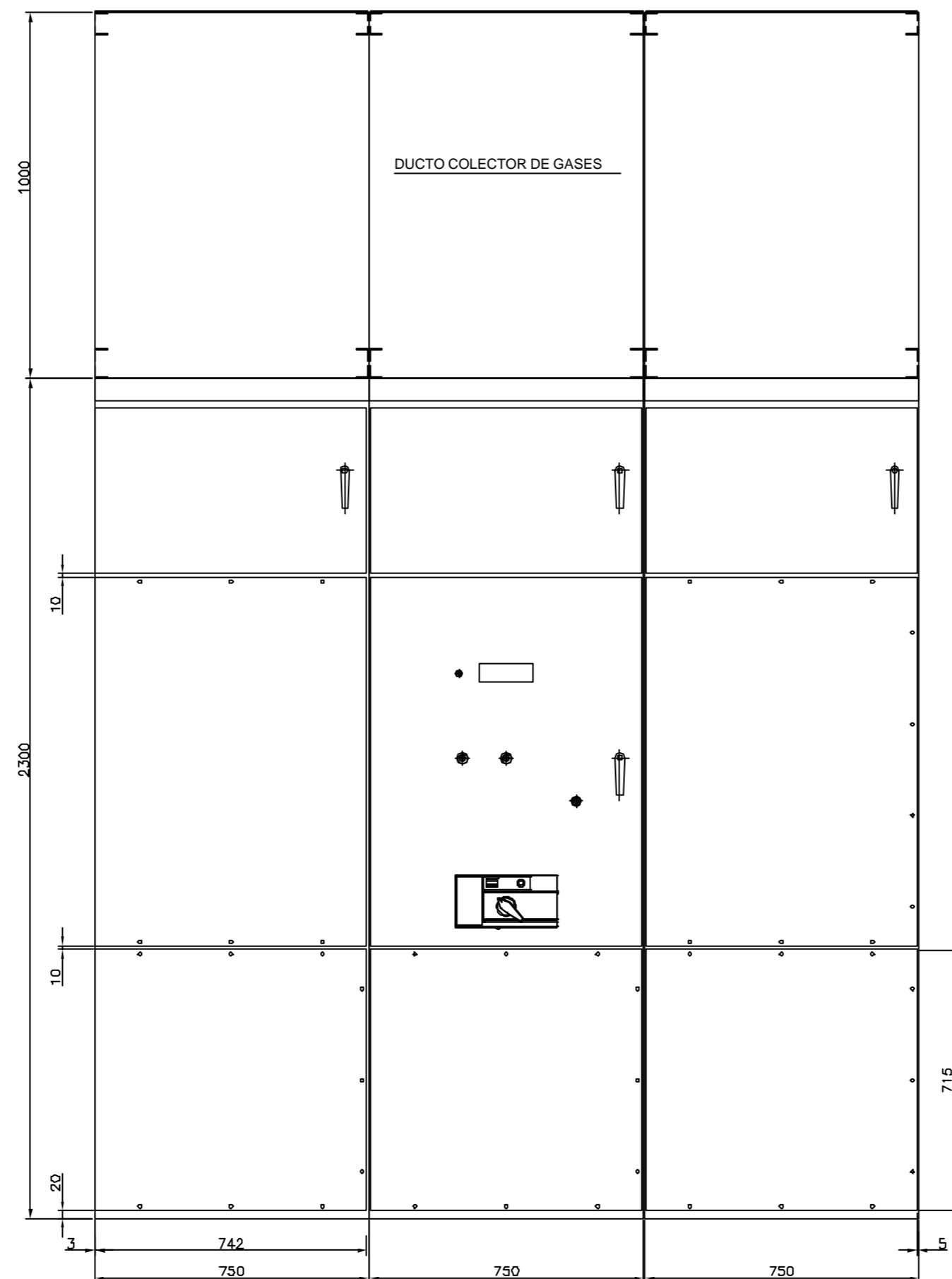
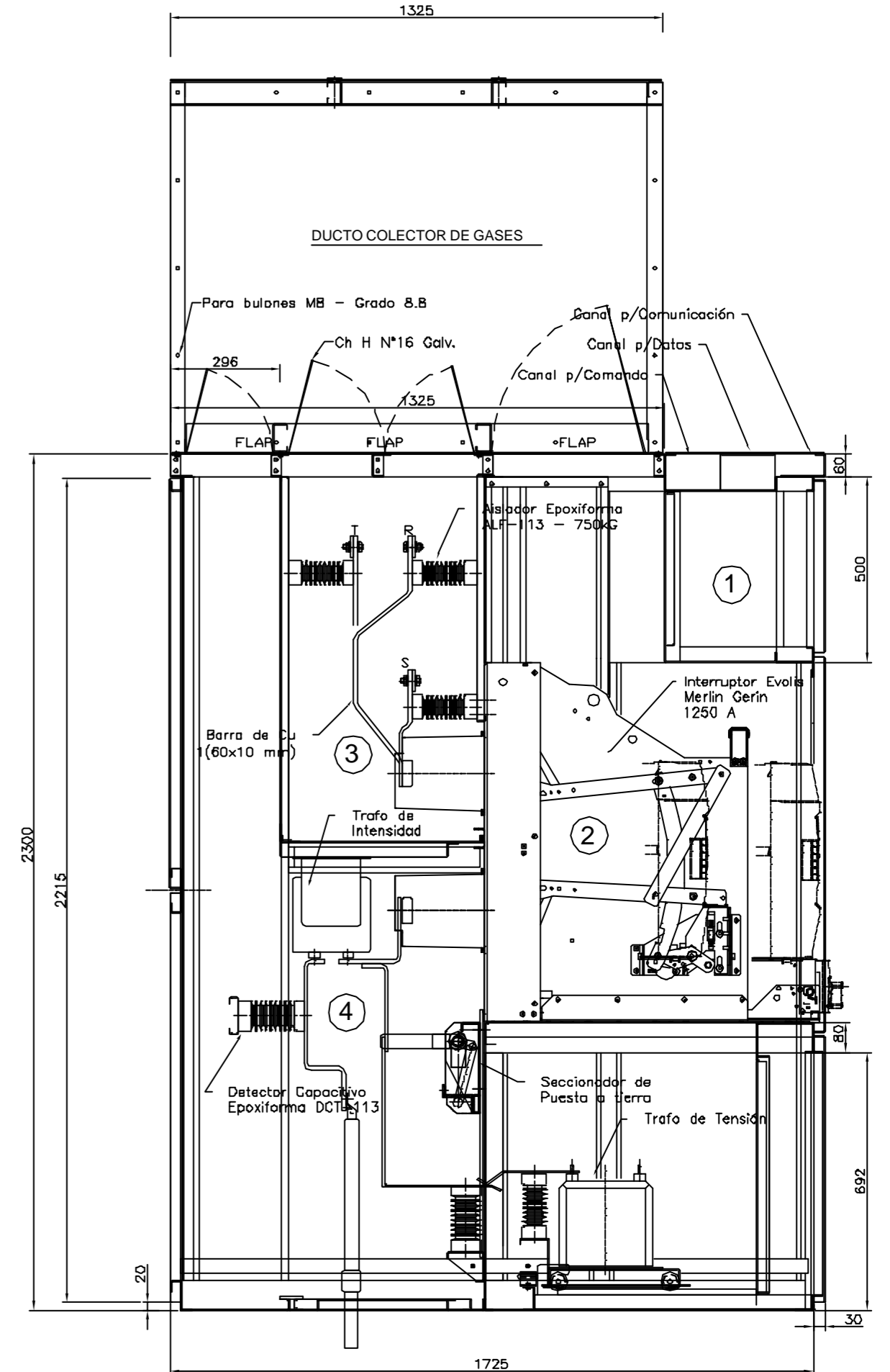


VISTA EN PLANTA



FRETE



CORTE LATERAL

REFERENCIAS:

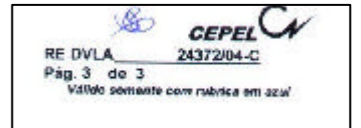
TABLERO DE DIMENSIONES:
 ALTO: 2300 mm
 ANCHO: 750 mm
 PROFUNDIDAD: 1725 mm
 ESTRUCTURA DE CH H N° 14 GALVANIZADA
 PUERTAS CH H N° 14 DD - PINTADAS
 GRADO DE PROTECCION: IP 51
 TIPO DE BISAGRAS: INTERIORES
 CIERRE: FALLEBA
 TIPO DE PINTURA: POLVO TERMO CONVERTIBLE
 COLOR EXTERIOR: GRIS RAL 7032
 COLOR BANDEJAS: NARANJA ESCOLAR

COLOR DE BARRAS
 FASE R: CASTAÑO
 FASE S: NEGRO
 FASE T: ROJO
 Tierra: Plateada c/franjas Amarillas
 ACOMETIDA DE ALIMENTACION: SUPERIOR
 SALIDA DE CABLES: INFERIOR

OBSERVACIONES:
 DUCTO SUPERIOR - COLECTOR DE GASES

- NOTA:**
- 1 - CUBICLE DE COMANDO
 - 2 - CUBICLE DE INTERRUPTOR
 - 3 - CUBICLE DE BARRAS
 - 4 - CUBICLE DE ENTRADA/SALIDA DE CABLES

PRODUCCION AUTOMATIZADA. SE RESERVA LA PROPIEDAD DEL DISEÑO. TODOS LOS DERECHOS RESERVADOS. AUTORIZACION ESPECIAL. SUJETO A MODIFICACION SIN PRECISO ANTES.



Electricidad RECONQUISTA - STA. FE CASA CENTRAL Patricio Díaz 175 Tel: 03482-421840 (Rot.) Fax: 03482-421914 www.electroluz.com.ar PLANTA INDUSTRIAL Páezes Industrial - Reto, Tel: 03482-429810 (Rot.) Email: fabrica@electroluz.com.ar		Fecha: 20/11/03 Nombre: N.L.A. Cliente: RECONQUISTA - Sto FE Proyecto: PROYECTO ENSAYO CEPEL
Escala: 1:10 Tolerancia: Rugosidad:	Descripción: GELDA M.T. 13.2 kV A PRUEBA DE ARCO INTERNO In: 1250 A, Icc: 25 kA Modelo: CB15-LI/LR VISTAS Y CORTES CONJUNTO	N° de Plano Cliente: Rev. N° de Plano: Rev. N° de Plano: 1713-01MD03 Rev. B
REV. N° FECHA NOMBRE OBSERVACIONES	B 22/12/03 N.L.A. SE REUBICAN LOS ELEMENTOS A 21/11/03 N.L.A. PARA APROBACION	